

Die Magie des Grüns



Seit 13 Jahren
ist Britta Telahr
Gartenplanerin.
Auch auf
Instagram gibt
sie Tipps unter
[@pflanzkonzept_](#)
[britta.telahr](#)



Auf unterschiedliche Höhen achten: Die Rotbuchenhecke dient als Kulisse für die etwas niedrigeren Hortensien, während die Dachplatanen zusätzlich Struktur schaffen und für Schatten sorgen

FOTO: GRÄFE UND UNZER VERLAG/JURUPA FOTONIS - JÜRGEN KIES

Auch ein kleiner Garten macht glücklich – Gartenplanerin Britta Telahr weiß, wie

TEXT Verena Roskos

Outdoor-LED-Pendelleuchte „Positano“, Newgarden, über Westwing, 65 Euro



OUTDOOR-ACCESSOIRES

Boho, Asia oder Urban Jungle: Mit Deko wird der Garten noch persönlicher



Leichte Übertöpfe im Keramikdesign, 3er-Set, Pro-Idee, 130 Euro

Adirondack-Gartensessel mit ausziehbarer Fußlehne, Tchibo, 230 Euro

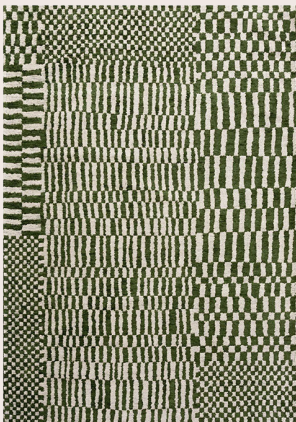


Solar-Laterne in unterschiedlichen Größen, Tchibo, ab 60 Euro



Die Feuerschale hat einen Durchmesser von 100 cm, Bonfeu, 200 Euro

Outdoor-Jacquard-Teppich, Louis De Poortere, ab 200 Euro



Kleiner Garten? Kein Problem! Die Gartenplanerin Britta Telahr zeigt, wie es geht: **100 Gestaltungsideen für kleine Gärten**, GU Verlag, 25,99 Euro

Ruhig und abgeschieden liegt der Garten von Britta Telahr in einem kleinen Ort im westfälischen Münsterland nahe der niederländischen Grenze. Sie liebt den Blick auf das weite Feld und den dahinter angrenzenden Wald. Ein Ort zum Durchatmen, zum Runterkommen. Hier lebt sie mit ihrem Lebensgefährten Jürgen.

Auch wenn mal eine rosa Blüte vom Hanfblättrigen Eibisch, der rötliche Perückenstrauch oder die angeberisch-opulenten Hortensienbälle weiß hervorblitzen – die Farbe Grün in all ihren Schattierungen dominiert. Bei Britta Telahr sieht es so aus, wie man sich das Landleben klischeehaft vorstellt: zu schön, um wahr zu sein. Arrangiert scheint alles nach dem Prinzip Zufall. Doch diese Optik

hat System. Bevor sie vor 15 Jahren ihre Tastatur gegen eine Schubkarre tauschte und zu Garten-Guru Peter Janke in die Ausbildung ging, war es ihr Hobby und Workout, täglich nach der Arbeit mit den Händen in der Erde zu buddeln und Stauden und Gräser an den perfekten Ort zu setzen. Mittlerweile ist daraus ihr Beruf geworden. Sie berät Kunden in ganz Deutschland, auch online, erstellt Pflanz- und Raumkonzepte – aber eigentlich erfüllt sie Wünsche nach Wohlfühlorten und Rückzugsmöglichkeiten, an denen man Kraft und Ruhe schöpfen kann.

Mit 250 Quadratmetern gehört ihr Garten eher zu den kleineren in Deutschland. Sie weiß: „Man braucht keine große Fläche, um einen Platz zu schaffen, an den man sich zurückziehen kann ➡“

Wohnzimmer im Garten oder Garten im Wohnzimmer?



Zu viel los?
Auf keinen Fall!
Kleine Gärten
profitieren
davon, wenn
man nicht jede
Ecke sofort
einsehen kann



Auch Gärten
brauchen Deko:
Ein Metallregal für
Brennholz dient
mit Holzplatten
als Sideboard für
den Buddha,
Rattanwindlichter,
Pflanzen und
Schalen



Die Terrasse
wird durch das
Staudenbeet
von der
Rasenfläche
abgegrenzt -
das schafft
Gemütlichkeit



Dieser
Sitzplatz wird
gleich von
zwei Seiten
durch üppig
blühende
Staudenbeete
eingerahmt

Der Verzicht auf durchgehende Zäune und Hecken schafft Weite. Die mehrstämmige Felsenbirne funktioniert als perfekter Raumteiler

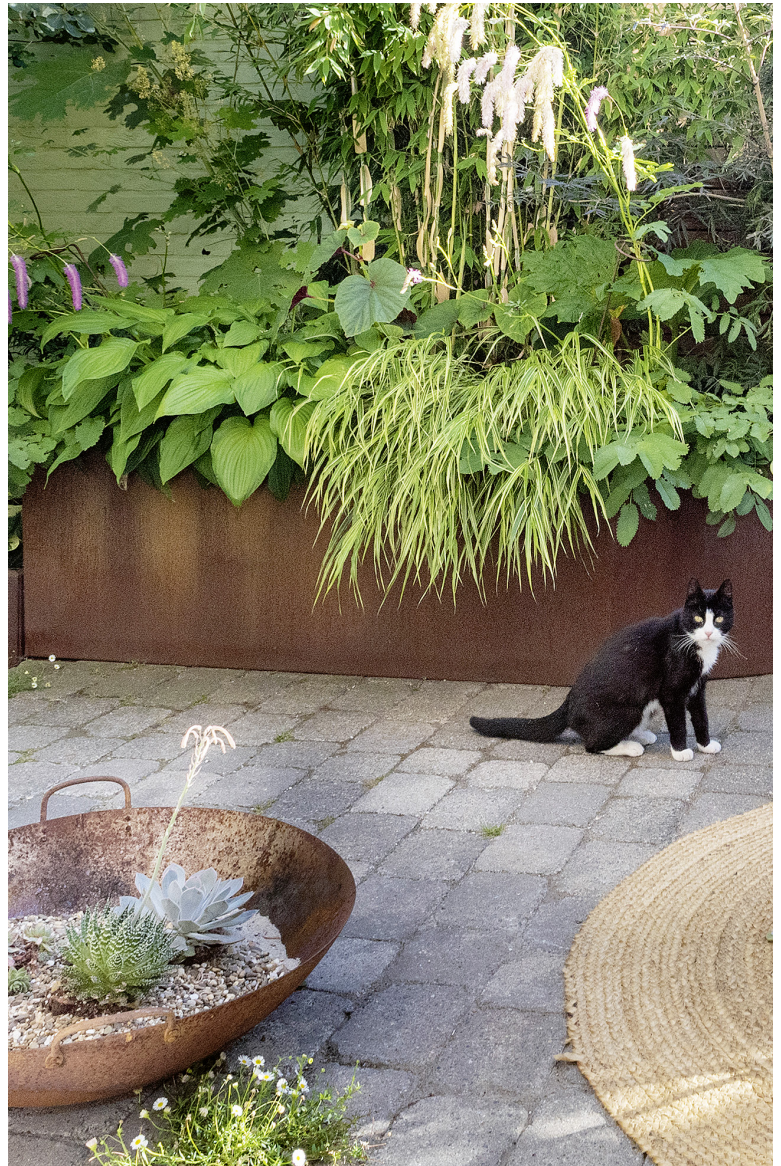


Eine Schwengelpumpe ist perfekt für ländliche Gärten

FOTO: GRÄFE UND UNZER VERLAG/
ULRIKE ROMEIS, JÜRGEN MIES



FOTO: PFLANZ-KONZEPT



Die rostige Schale wird mit Sukkulenten zum Minigarten

und auch noch Platz für Gäste hat.“ Zäune oder starre Begrenzungen sucht man bei ihr vergebens. Das würde viel zu sehr einengen. Und Kübelarrangements? Zu aufwendig in der Pflege und zu unruhig, findet sie. Dennoch legt sie Wert auf Sichtschutz und Abgrenzungen, und dafür setzt sie vor allem auf die unterschiedlichsten Gräser. „Damit man sich nicht wie auf einem Präsentierteller fühlt, pflanze ich gern die fluffige Rasen-Schmiele oder Riesen-Federgras an die Terrasse. Das ist

schon im Juni 1,80 Meter hoch und sorgt für Leichtigkeit und eine transparente Sichtbarriere.“ Tagsüber fängt es die Sonne ein, abends schafft indirekte Beleuchtung eine tolle Atmosphäre. Sträucher (wie eine Prachtscharte) und andere Stauden geben dem Garten Struktur.